

PITA

PDB_K

DAYBED
EXTERIORES
Outdoor
Daybed



MATERIALES, CUIDADOS Y GARANTÍA / MATERIAL INFO, CARE & WARRANTY

peca

PITA

PDB_K

DISPONIBLE
EN
*Available
in*

Madera
de
Teca
*Teak
Wood*



DAYBED
EXTERIORES
*Outdoor
Daybed*

DISEÑO
Design
Alejandra
Carmona
&
Caterina
Moretti

OPCIONES
DE
TAPICERÍA
*Upholstery
Options*

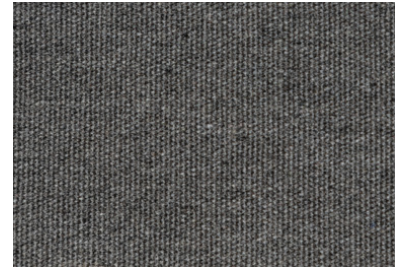
*Sunbrella
Wheat*



MATERIALES
Materials

Madera
de
Teca
&
Tapicería
para
exteriores
*Teak
Wood
&
Outdoor
Upholstery*

*Sunbrella
Heritage
Granite*



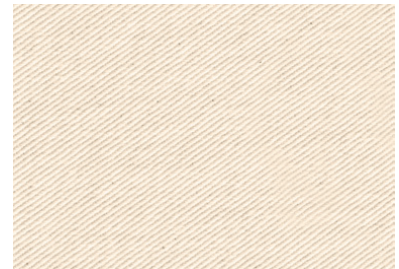
*Sunbrella
Heritage
Papyrus*



*Sunbrella
Sailcloth
Shell*



Denim
Crudo
*Raw
Denim*



PITA

PDB_K

DAYBED
EXTERIORES
*Outdoor
Daybed*

DISEÑO
Design
Alejandra
Carmona
&
Caterina
Moretti

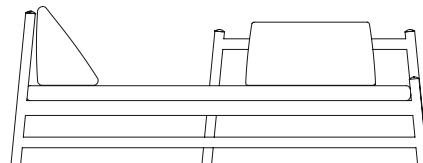
MEDIDAS
EN
CM
*Dimensions
in
cm*

MATERIALES
Materials

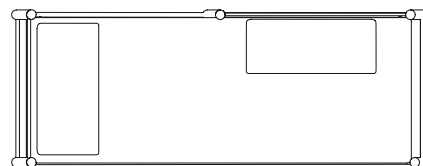
Madera
de
Teca
&
Tapicería
para
exteriores

*Teak
Wood
&
Outdoor
Upholstery*

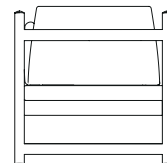
L
195



W
75



H
85



PDB_K





¡Gracias por adquirir una pieza creada en Peca!

Thank you for buying a Peca piece!

Nuestro compromiso va más allá de diseñar objetos bellos y funcionales, también nos comprometemos a trabajar con materiales de la más alta calidad y los elaboramos de forma impecable para que perduren a través de los años. Hemos creado esta Guía de Cuidados para los materiales que utilizamos en nuestros productos, con el fin de proporcionarte la información necesaria para su mejor cuidado. Si tienes alguna duda específica que no se mencione aquí, por favor escríbenos. Esperamos que disfrutes tu pieza Peca; cada una de nuestras creaciones es resultado de un largo proceso de contemplación, reflexión y experimentación. Es importante aclarar que esta Guía de Cuidados y Mantenimiento que Peca pone a consideración del cliente, son solo sugerencias con el fin de prolongar la vida del material. La aplicación de estas recomendaciones no supone garantía alguna sobre nuestros productos. Peca se exime de cualquier responsabilidad sobre el uso de estas recomendaciones y bajo ninguna circunstancia se hará responsable de los daños resultantes por el uso de estas sugerencias.

At Peca, we're passionate about experimenting with different materials. We pledge to provide our buyers with excellent design and impeccably crafted high-quality objects that last for many years to come. We created this Care Guide with information about the proper treatment of the materials our studio works with. Please contact us if you have any specific questions not covered in the guide. A lot of reflection, contemplation, and experimentation go into each of Peca's pieces. We hope you enjoy yours. It's important to note that this Cleaning and Maintenance Guide contains suggestions for extending the life of materials, but following these instructions does not imply a warranty on our products. Peca hereby waives all responsibility regarding these suggestions and shall under no circumstances be held liable for damages resulting from them.

MADERA

TECA

USO EN
EXTERIORES
TECHADOS

Nuestros productos de madera son elaborados cuidadosamente y diseñados para su funcionalidad y durabilidad.

Recomendamos una limpieza diaria con un paño suave húmedo. Para una limpieza mas profunda o eliminar las manchas se puede limpiar con un paño suave humedecido en una solución de agua con unas gotas de un jabón suave y después retirar el exceso de agua con un paño limpio. No utilizar solventes ni limpiadores químicos fuertes para limpiar la madera, esto puede dañar el acabado.

Evite colocar la pieza bajo luz solar directa o cerca de una fuente de calor intenso.

Utilizamos una laca mate transparente para mantener la sensación de la veta de la madera y a la vez proteger la pieza; recomendamos no utilizar cera para lustrar muebles, esta puede dañar la superficie.

Evite golpear la pieza, esto puede dañar su integridad y causar grietas en el laqueado.

Para alargar y facilitar el mantenimiento y cuidado de Pita Daybed, recomendamos el uso de una funda impermeable para proteger la pieza cuando no esté en uso.

Productos del fabricante para cuidados específicos de Pita Daybed en madera de Teca:

En caso de que sea necesario restaurar o reparar rayones, manchas y otros, o que la pieza presente mucho desgaste o daños, contacte a un carpintero. Las piezas deben ser tratadas directamente por un experto.

Más información y recomendaciones sobre el terminado *Laca Polyform Barniz 11000*:

polyform.com.mx

TELA

SUNBRELLA

Para mantener la tela en óptimo estado recomendamos limpiar frecuentemente con un cepillo. En caso de mancharse, eliminar las manchas tan pronto sea posible; limpiar los líquidos con un paño absorbente limpio y seco, y las manchas aceitosas cubrirlas con fécula de maíz u otro producto absorbente, permitir que absorba y luego retirar con ayuda de una regla. Si la mancha persiste, rocíe la tela con una solución limpiadora y agua, enjuague bien hasta eliminar todo el jabón y deje secar al aire libre. Después, enjuague todo el jabón y deje secar al aire libre. En lavadora, en el ciclo de delicados, agua fría y con jabón suave. Asegúrese de cerrar todos los cierres antes de lavar. Deje secar al aire libre.

Más información y recomendaciones sobre el cuidado de las telas Sunbrella:

global.sunbrella.com

DENIM
CRUDO

Para mantener la tela en óptimo estado es importante el cuidado continuo. Pase la aspiradora a potencia media por lo menos una vez a la semana con el cepillo de cerdas suaves si es necesario.

Elimine las manchas tan pronto sea posible: quite los residuos antes de tratar la mancha, luego, pase sobre la mancha una esponja o paño húmedo, dando ligeros toques circulares en dirección del centro de la mancha. Las manchas de grasa pueden eliminarse con detergentes específicos para ello. Recomendamos hacer una prueba de reacción a los materiales en un lugar poco visible. Deje secar por completo el área tratada antes de utilizarla de nuevo. En caso de manchas grandes se puede contactar un servicio profesional de lavado en seco.

Recomendamos limpieza profesional de las telas dos o tres veces al año en piezas de uso comercial. Las piezas de uso en casa normalmente necesitan menos mantenimiento.

WOOD**TEAK****DAYBED
FOR
COVERED
EXTERIORS**

Our wooden products are carefully designed and built for functionality and durability. We recommend everyday cleaning with a soft damp cloth. Use a soft cloth dampened with water and a few drops of mild soap for deep or spot cleaning. Remove any moisture left using a dry cloth. Do not use solvents or chemical cleaners to clean the wood, which may damage the finish.

Avoid placing this piece in direct sunlight or close to a heat source.

To maintain the woodgrain, we use a matte lacquer. We do not recommend using any furniture polishing products as this may damage the lacquer.

Avoid impact on the piece, as this may cause damage or crackling on the lacquered finish.

To keep Pita Daybed in the best conditions possible, we recommend using a waterproof cover whenever the piece is not in use.

Specific care instructions for outdoor Pita Daybed in teak:

Please contact a professional woodworker to repair severe wear, discoloration, scratches or damage.

For more information and recommendations on this finish, visit Laca Polyform Barniz 11000:

polyform.com.mx

FABRIC**RAW DENIM**

Regular cleaning is essential to keeping the upholstery textile looking its best and extending its life. Vacuum frequently, ideally every week, at half power if possible. You can use the vacuum's soft brush tool. Wipe up stains or loose particles before vacuuming. Then, carefully dab the stains with a moist sponge or a soft cloth, moving gently in circular motions toward the center of the stain. Remove greasy stains by using appropriate detergents or solvents. We recommend testing stain-removal agents on an inconspicuous area first. Allow fabric to dry thoroughly before use.

For large stains, we recommend contacting a professional dry cleaner. Commercially used upholstered furniture should be cleaned 2–3 times a year.

Household upholstery usually requires less frequent cleaning.

SUNBRELLA

We recommend frequently brushing away any loose dirt to keep the fabric looking its best. If a spill occurs, blot it up as soon as possible with a clean, dry cloth. You can cover oil-based stains with cornstarch or another absorbent product. Allow the spill to absorb, then scrape with a ruler or another straight-edged object. If the spill isn't completely removed, spray the area with a mild cleaning solution of soap and water, rinse the fabric thoroughly and air dry. Fabrics can also be machine washed in cold water on the delicate cycle with mild laundry detergent. Make sure all zippers are closed. Allow fabric to air dry.

For further care and maintenance advice for Sunbrella fabrics, visit:

global.sunbrella.com

ACABADOS

Peca se reserva el derecho de modificar sus acabados sin previo aviso.

Los tonos de nuestros materiales naturales como madera, textiles, vidrio, piedra, mármol o piel pueden variar de una partida a otra.

Las ligeras variaciones en la apariencia final de nuestros productos son características naturales del material y del trabajo artesanal y no serán consideradas como defectos.

El mármol y la piedra, al ser materiales naturales, presentan variaciones de color, veta, poro y presencia de lunares, además son susceptibles de pegaduras y estucadas, según normas internacionales del ramo de las marmolerías.

En el caso de productos de madera, el movimiento de las fibras (expansión y contracción) es normal con las variaciones del ambiente y temperatura. Un movimiento de 1 a 3 mm entre las duelas de madera se considera normal.

Las pieles y vaquetas han pasado por un meticuloso proceso de selección y, debido a su naturaleza animal, se pueden apreciar en su textura alguna marcas e irregularidades propias de la piel. Los productos de vaqueta muestran las características de la piel original, como picaduras de insectos, cicatrices, estrías o marcas que se suman a su carácter natural.

FINISHES

Peca Diseño y Mobiliario SA de CV reserves the right to modify material finishes without prior notice.

The tones of natural materials such as wood, textiles, glass, stone, marble or leather may vary from one production batch to another.

Slight variations in the final appearance of our products are natural characteristics of our materials and production processes and are not considered defects.

Because marble and stone are natural materials, variations in color, grain, porosity, and spots may occur. These materials may also undergo filling and plastering in line with the standards of the international marble and stone industries.

Contraction and expansion are normal for wood due to environmental and temperature variations. Movement of 1 to 3 mm between wooden boards is considered normal. The warranty does not cover temperature-driven contraction, expansion, and bursting.

Our leather and cowhide products undergo a meticulous selection process. Some markings or irregularities are normal for leather. Cowhide products reflect the characteristics of the animal's skin, including insect bites, scars, stretch marks, or other markings that add to the material's natural character.

Peca ofrece seis meses de garantía contra defectos de fabricación y problemas constructivos a partir de que la pieza sale de nuestro almacén.

Para determinar la validez de la garantía, es necesario que el cliente envíe evidencia en fotografía y video que describan detalladamente el problema con el producto. Peca analizará cada caso y determinará si aplica o no la garantía.

En los siguientes casos no se hará válida la garantía:

1

Daños causados por descuidos al desempacar, o en productos instalados sin seguir las instrucciones de Peca.

2

Daños por almacenamiento inadecuado: una vez entregado el producto en las instalaciones del cliente, Peca no se hará responsable de problemas como maltrato de dicho producto por manejo incorrecto, estibamiento, humedad, incendios, inundaciones, infestaciones u otros.

3

Rayones, golpes, daños o maltratos a causa del uso no apropiado del producto o fuera de los cuidados recomendados en nuestros manuales.

4

Uso incorrecto de los productos: al adquirir un producto diseñado para un uso específico, el cliente se compromete a darle el uso correspondiente a su diseño y materiales. De esta forma, la garantía no se hará válida si un producto para exteriores techados es utilizado a la interperie o productos para interiores se utilizan en exteriores.

5

Daño por exposición al sol, a las inclemencias del tiempo, aires acondicionados o cambios bruscos de temperatura.

6

En el caso de productos de madera, el movimiento (expansión y contracción) de las fibras es normal con las variaciones del ambiente y temperatura. Un movimiento de 1 a 3 mm entre las duelas de madera se considera normal. Los movimientos del material o reventado por cambios de temperatura no entran en la garantía.

7

Las variaciones naturales en madera, textiles, vidrio, piedra, mármol o piel no se consideran defectos y pueden variar de una partida a otra. Peca no se hace responsable por diferencias en el grano, textura, veta, poro, color y presencia de lunares de los materiales. El mármol y la piedra, son susceptibles de pegaduras y estucadas, según normas internacionales del ramo de las marmolerías. Las pieles y vaquetas han pasado por un meticuloso proceso de selección y, debido a su naturaleza animal, se pueden apreciar en su textura alguna marcas e irregularidades propias de la piel. Los productos de vaqueta muestran las características de la piel original, como picaduras de insectos, cicatrices, estrías o marcas que se suman a su carácter natural, no será considerado como defecto.

8

Las ligeras variaciones en la apariencia final de nuestros productos son características naturales del material y del trabajo artesanal y no serán consideradas como defectos.

9

En variaciones de color, pátinas o manchas en materiales derivadas del desgaste natural al paso del tiempo no entran en la garantía.

10

En focos o bombillas.

11

Peca no se hace responsable por ningún defecto,

comportamiento, vicio o consecuencia por el uso de materiales especiales solicitados por el cliente que no sean propios de la línea de Peca.

Validación de la garantía:

Al determinar si la garantía de un producto es válida, Peca decidirá si dicho producto será reparado o sustituido por uno equivalente.

La reparación o sustitución del producto se llevará a cabo en el tiempo de producción y envío normal establecidos por Peca.

Para cualquier duda o aclaración te pedimos comunicarte al número telefónico:

+52 (33) 2687 3184
y/o al correo electrónico:
info@peca.com.mx

Peca Diseño y Mobiliario SA de CV offers a six-month warranty from the moment the product leaves our warehouse against manufacturer defects and structural problems.

To determine warranty eligibility, the customer must send photographic and video evidence detailing the problem with the product. Peca Diseño y Mobiliario SA de CV will review each case and determine whether the warranty applies.

The warranty shall not apply in the following instances:

1

Damage caused by neglect when unpacking.

2

Products installed without following Peca's instructions.

3

Damage caused by inadequate storage. Once the product has been delivered to the customer, Peca is not responsible for problems such as incorrect handling or storage issues like dampness, fire, floods, or infestations.

4

Scratches, dents, damage, or deterioration due to improper product use or care not recommended in our manuals.

5

Improper use of the products. When acquiring a product, the customer agrees to use it according to its design and materials. The warranty is voided if a product intended for covered outdoor use is used in an open-air environment or a product intended for indoor use is used outdoors.

6

Damage due to sun exposure or exposure, air conditioning, or sudden temperature variations.

7

For wood products, contraction and expansion, which are normal due to environmental and

temperature variations. Movement of 1 to 3 mm between wooden boards is considered normal. The warranty does not cover temperature-driven contraction, expansion, and bursting.

8

Natural variations in wood, fabric, glass, stone, marble or leather are not considered defects. Peca is not responsible for differences in grain, texture, texture, grain, porosity, colorfastness, or blemishes in the material. Marble and stone are subject to filling and plastering in line with international standards. While leather and cowhide are carefully selected, they may present marks and blemishes because of their animal origin. Cowhide products reflect the characteristics of the animal's skin, including insect bites, scars, stretch marks, or other markings that add to the material's natural character and are not considered defects.

9

Slight variations in the final appearance of our products are natural characteristics of our materials and production processes and are not considered defects.

10

Color variations, patina, or blemishes on materials resulting from natural wear and tear.

11

Light bulbs.

12

Any defect, damage, or consequence resulting from the use of materials that are not part of Peca Diseño y Mobiliario SA de CV's product list but were requested by the customer.

Validating the warranty

After determining the validity of a warranty, Peca Diseño y Mobiliario SA de CV will decide whether the product should be repaired or replaced.

The repair or replacement of the product

will be carried out within the normal production and shipping times established by Peca Diseño y Mobiliario SA de CV.

For questions or comments, please contact us via phone at:

+52 (33) 2687 3184

or email:

info@peca.com.mx

Guadalajara,
Jalisco,
México

T
+
52
(
33
)
26
87
31
84

peca
.com
.mx

info
@
peca
.com
.mx

IG
@
peca_studio

Ventas
Sales

M
+
52
1
(
33
)
18
20
22
37

shop
@
peca
.com
.mx